

# 一般競争入札公告

次のとおり一般競争入札を実施します。

令和6年8月26日

阿桜園  
園長 鈴屋和基

## 1. 入札に付する事項

- (1) 名称  
阿桜園東棟トイレ改修工事契約
- (2) 契約内容  
トイレ改修工事  
詳細別紙：東棟トイレ改修工事仕様書・東棟トイレ改修図面
- (3) 仕様  
詳細別紙：東棟トイレ改修工事仕様書・東棟トイレ改修図面
- (4) 納入期限  
令和6年12月27日
- (5) 履行場所  
阿桜園東棟（あじさい棟）

## 2. 入札に参加する者に必要な条件

- (1) 国若しくは地方公共団体からの入札参加停止の措置期間中でないこと
- (2) 国税及び地方税を滞納していないこと
- (3) 不測な事態に迅速に対応できる能力を要していること
- (4) 契約する案件に必要な国家資格等を要していること
- (5) 別紙「入札参加申込書」を受理されていること

## 3. 契約条項に示す場所等

- (1) 入札内容等を示す場所、問い合わせ先  
郵便番号013-0064 横手市赤坂字仁坂105  
阿桜園 管理課 入札担当者  
電話番号0182-32-6085 FAX番号0182-32-7359  
HPアドレス<http://www.fukinoto.or.jp/azakura/>（ダウンロード可）
- (2) 入札参加申込書提出期限及び提出先  
令和6年9月9日（月）午後3時まで、上記（1）入札担当者まで必着のこと。  
なお、提出はFAX送信可としますが、入札日までに原本を提出してください。

## 4. 入札を行う日時及び場所

令和6年9月10日（火）午後3時  
阿桜園会議室 I

## 5. 入札保証金に関する事項

入札に係る保証金の額は、入札参加者が見積もる入札金額の100分の5とする。ただし、次に掲げる場合は、入札保証金を免除することができる。

- (1) 入札に参加する者が、秋田県又は秋田県内の市町村の同種の入札参加資格名簿に登録

されている場合。

- (2) 入札に参加する者が、過去において同種の契約を事業団の属する施設と締結し、確実に履行した実績を有する場合。
- (3) 入札に参加する者が、その契約を締結しないこととなる恐れがないと契約担当者が認めた場合。

#### 6. 入札に関する事項

- (1) 入札書及び委任状とも所定の様式を使用すること。(別紙)
- (2) 委任状がある場合、入札書の氏名欄は委任を受けた受任者となります。  
(印鑑も受任者のものを使用)
- (3) 入札書に記載する金額は、消費税額100分の10を除いた金額で記載すること。  
また、入札金額が訂正された入札書は無効となります。  
(訂正印による訂正も同様)
- (4) 落札金額及び契約金額は入札書に記載された金額に100分の10に相当する額を加算した額となります。(1円未満の端数は小数点第5位以下を切り捨てる)
- (5) 落札者の決定方法は、予定価格の制限の範囲内で最低の価格をもって有効な入札をした者を落札者とする。但し、落札となるべき価格で同価格の入札者が2名以上の場合は、くじにより落札者を決定することになります。
- (6) 入札は3回までとし、3回目の入札においても落札者がいないときは、最低価格を提示した入札者と随意契約の協議を行うこととなります。

# 入札参加申込書

令和 年 月 日

阿桜園

園長 鈴屋和基 様

住 所

事業所名

代表者名

電話番号

印

阿桜園の下記契約に係る一般競争入札に参加いたします。

併せて、入札に参加する者の必要条件に関する条件を満たすことを誓約します。

記

1. 阿桜園東棟トイレ改修工事契約

(様式第26号)

(再・再々)

# 入札書

令和 年 月 日

阿桜園  
園長 鈴屋和基 様

代表者が入札する場合	代理人が入札する場合
住 所	商号又は名称
商号又は名称	代理人住所
代表者名 ㊟	代理人氏名 ㊟

次のとおり入札します。

入札に付する事項	阿桜園東棟トイレ改修工事契約				
入札金額					
契約名	規格・品質	数量	単位	金額 (消費税抜)	備考
阿桜園東棟トイレ改修工事	仕様書のとおり	1	式	円	

(注意)

1. 入札金額は、アラビア数字で記載すること。

(様式第27号)

# 委任状

令和 年 月 日

契約担当者 阿桜園 園長 鈴屋 和基 様

(住所)  
私は (受任者住所氏名) (氏名) \_\_\_\_\_

使用する印	
-------	--

を代理人と定め、(入札に付する事項) 阿桜園東棟トイレ改修工事契約 の

入札に関する一切の権限を委任します。

住 所

商号又は名称

代表者名

印

# 阿桜園東棟トイレ改修工事仕様書

## 1. 案件名

阿桜園東棟トイレ改修工事

## 2. 履行場所

阿桜園東棟（秋田県横手市赤坂字仁坂105番地）

## 3. 納入期限

令和6年12月27日

## 4. 仕様

別紙「阿桜園 東棟トイレ改修図面」参照

### ○女性用トイレ内

トイレ便器改修

- ① 3台の既設洋式トイレを暖房便座へ交換。
- ② 2台の既設和式トイレを洋式の暖房便座へ交換。
- ③ 床コンクリート補修のうえモザイクタイル仕上げ。

トイレ個室ブース内改修

- ④ 暖房便座用コンセントの新設。
- ⑤ 既設洋式トイレブース内1箇所にてI型手すりを設置。
- ⑥ 既設和式トイレブース内1箇所にてL型手すりを設置、及びドア勝手変更。
- ⑦ 既設和式トイレブース内1箇所にてL型手すり・はねあげ式手すりを設置、及びパネル・扉撤去のうえシャワーカーテン取付。

### ○旧男性用トイレ内

トイレ便器改修

- ⑧ 2台の既設洋式トイレを暖房便座へ交換。
- ⑨ 1台の既設和式トイレを洋式の暖房便座へ交換。
- ⑩ 床コンクリート補修のうえモザイクタイル仕上げ。

トイレ個室ブース内改修

- ⑪ 暖房便座用コンセントの新設。
- ⑫ 既設洋式トイレブース内1箇所にてI型手すりを設置。
- ⑬ 既設和式トイレブース内にL型手すり・はねあげ式手すりを設置、及びパネル・扉撤去のうえシャワーカーテン取付。

※共通事項

暖房便座…参考：TOTO TCF116 同等の性能を有すること。

洋式便器…参考：TOTO CS597BCS 掃除口付きであること。

I型手すり…600L-200D（樹脂被膜）

L型手すり…700×700-120D（樹脂被膜）

はねあげ式手すり…800L（樹脂被膜）

紙巻器は取外し再利用

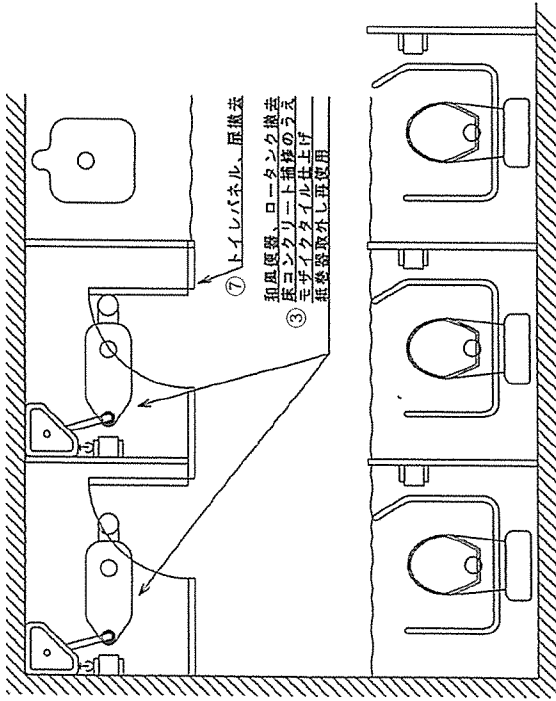
5. 留意事項

- (1) 工事期間中、施設利用者等の安全対策を確実に行うこと。
- (2) 既存の便器等について、関係法令等を遵守し適切に撤去処分すること。
- (3) 既存の使用しない配管等を確認した場合は撤去処分し、適切な措置を施すこと。

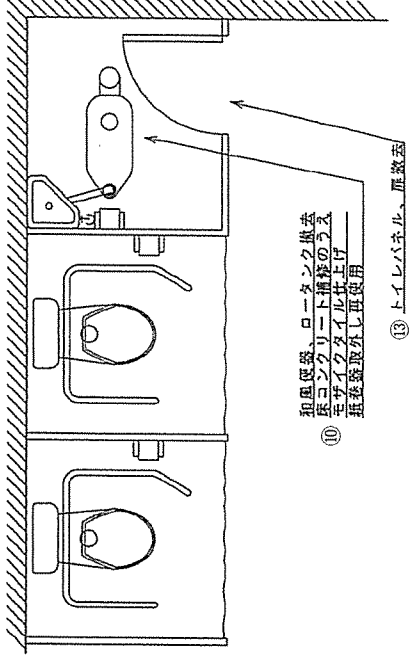
6. 保証要件

- (1) 納入検査後1年間は、通常使用により不具合が確認された場合、無償で修理対応に応じること。
- (2) 機器の性能、製造及び据付の不備、製品不良等の原因で所定の性能を発揮しない場合は、納入年数の経過に関わらず、受注者の負担において点検整備、修理又は交換を行うこと。

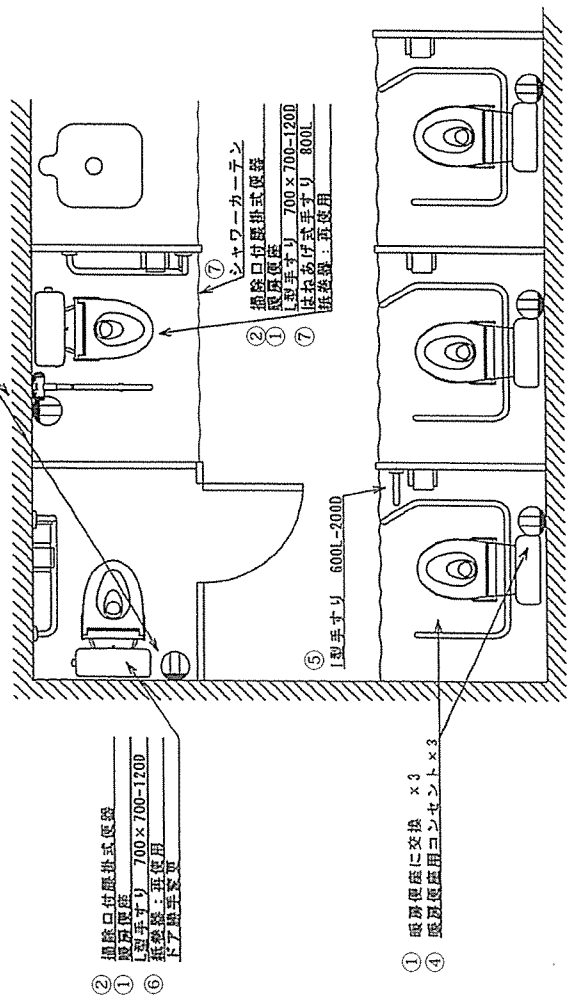
女性用トイレ改修前



男性用トイレ改修前



女性用トイレ改修後



男性用トイレ改修後

