

入札公告（再々広告）

次のとおり一般競争入札に付します。

なお、本入札は、令和6年9月2日付で行った入札公告について、再広告するものです。

令和7年2月14日

高清水園

園長 齊藤 礼彦

1. 競争に付する事項

(1) 工事名

高清水園玄関車寄せキャノピー改修工事

(2) 工事場所

高清水園（秋田市上北手猿田字苗代沢14番地の1）

(3) 工事内容

別紙、設計書等参照

(4) 契約方法

一般競争入札

(5) 予定工期

令和7年11月30日

(6) 契約者名

名称 高清水園

代表者 園長 齊藤 礼彦

2. 入札参加資格

次の要件をすべて満たしている者とする。

- (1) 地方自治法施行令第167条の4の規定に該当しない者であること。
- (2) 秋田県の令和5・6年度適用建設工事入札参加資格者名簿において、工種建築一式工事A級に登録され、秋田管内であること。
- (3) 一級または二級建築士、もしくは一級または二級建築施工管理技士の資格を有し、かつ、監理技術者資格者証を有する監理技術者を配置できること。
- (4) 秋田県において指名停止期間中でないこと。
- (5) 会社更生法に基づく更生手続開始の申立てがなされている者又は民事再生法に基づく再生手続開始の申立てをした者でないこと。
- (6) 法人税、事業税、消費税及び地方税を滞納していないこと。

- (7) 警察当局から、暴力団員が実質的に経営を支配する建設業者又はこれに準ずる者として発注工事等から排除要請があり、当該状態が継続している者でないこと。

3. 入札参加申込

(1) 入札参加申込書の提出方法

秋田県社会福祉事業団ホームページ (<http://www.fukinoto.or.jp/>) からダウンロードし、郵送又は直接窓口へ提出すること。

(2) 入札参加申込書の受付期間

令和7年2月14日(金)～令和7年2月28日(金)

(※土・日曜日を除く、午前9時から午後5時まで)

(3) 入札参加申込書の提出先

高清水園 管理課(事務室内)

(4) 確認書類の提出

「2 入札参加資格」について確認書類の提出を求められることがある。

4. 現地等の確認

必要な場合は、下記期間内において現地を確認することができる。

(1) 現地確認期間

令和7年2月17日(月)～令和7年2月21日(金)

(2) 現地確認申込方法

上記期間内に電話にて申込連絡をすること。

(3) 各種図面の確認

既存各種図面等の確認が必要な場合は併せて申し出ること。

5. 競争入札執行の場所及び日時

(1) 入札場所

高清水園 会議室

※入札参加者以外は入札会場への入室はできません。

(2) 入札日時

令和7年3月5日(水) 午後2時00分

6. 入札に関する事項

(1) 入札保証金及び契約保証金

免除

(2) 入札書記載金額

消費税を差し引いた金額を記載すること。

(当該金額の100分の10に相当する額を加算した金額が契約額となる。)

(3) 入札執行回数

ア) 入札は3回までとし、3回目も不落になった場合は、3回目の入札金額の低い順に随意契約の協議を行うものとする。

イ) 落札者となるべき入札者が2人以上いる場合は、抽選によって落札者を決定する。

(4) 入札書の無効

ア) 入札参加資格がない者及び入札者に求められる義務を履行しなかった者が入札した場合。

イ) 記名押印がない場合。

ウ) 入札金額を訂正している場合。

(5) 入札の辞退

ア) 入札に参加した上で入札を辞退する場合は、入札書の金額の欄に「入札辞退」と記入して提出すること。

イ) 入札開始時刻を過ぎても着席していない場合は、入札辞退とみなすものとする。

(6) 持参するもの

ア) 委任される方は委任状

イ) 入札書 3枚 (予備3枚)

ウ) 封筒 3枚 (予備3枚)

エ) 印鑑、ボールペン、のり

7. その他

(1) 本入札について質問等がある場合には、令和7年2月21日(金)午後5時までの間に書面(様式任意、FAX提出可)により、下記問合せ先まで申し出ることができる。質問に対する回答は、令和7年2月28日(金)迄にホームページ上において適時開示する。

(2) 提出された申込書等は返却しません。

(3) その他不明な点は、下記まで問合せのこと。

〒010-1406 秋田市上北手猿田字苗代沢14番地の1

高清水園 管理課 織山(オリヤマ)、三浦

・電話番号 018-829-3577

・FAX 018-829-3578

入札参加申込書

令和 年 月 日

高清水園
園長 齊藤 礼彦 様

住 所

事業所名

代表者名

印

電話番号

高清水園玄関車寄せキャノピー改修工事契約に係る一般競争入札に参加いたします。併せて、入札案内に定める競争入札に参加する者の必要資格に関する条件を満たすことを誓約します。

(様式第26号)

(再・再々)

入札書

令和 年 月 日

高清水園

園長 斉藤 礼彦 様

代表者が入札する場合	代理人が入札する場合
住所	商号又は名称
商号又は名称	代理人住所
代表者名 ㊤	代理人氏名 ㊤

次のとおり入札します。

入札に付する事項	高清水園玄関車寄せキャノピー改修工事契約				
入札金額					
契約名	規格・品質	数量	単位	金額 (消費税抜)	備考
玄関車寄せキャノピー改修工事	別紙、特記仕様書 のとおり	1	式	円	

(注意)

- 入札金額は、アラビア数字で記載すること。
- 当該金額に10/100に相当する額を加算した金額が法律上の入札価格である。

(様式第27号)

委任状

令和 年 月 日

契約担当者 高清水園

園長 斉藤 礼彦 様

(住所)

私は (受任者住所氏名) 氏名

使用する印	
-------	--

を代理人と定め、(入札に付する事項) 高清水園玄関車寄せキャノピー改修工事契約 の

入札に関する一切の権限を委任します。

住 所

商号又は名称

氏 名

印

高清水園玄関車寄せキャノピー改修工事

図面リスト		
図面番号	図面名称	縮尺
A - 0 1	建築改修工事特記仕様書()	-
A - 0 2	建築改修工事特記仕様書()	-
A - 0 3	付近見取図・配置図	1:500
A - 0 4	平面図(全体)	1:200
A - 0 5	平面図(管理棟)	1:100
A - 0 6	屋根伏図	1:100
A - 0 7	立面図	1:100
A - 0 8	断面詳細図	1:50
A - 0 9	天井伏図	1:100
A - 1 0	トラス伏図	1:20,100
A - 1 1	トラス詳細図	1:5,30

(2024)R6年8月

表紙共 12枚

建築改修工事特記仕様書 (令和5年版)
1. アルミニウム製窓木
2. 浮き部改修工法
3. ひび割れ部改修工法
4. 欠損部改修工法

タイル張り工事
アンカーピン
工法
タイル張りの工法
タイルの形状、寸法
4. 既存塗膜等の除去、下地処理及び下地調整
5. 下地調整
6. マスチック塗材塗り
7. 外壁用塗膜防水材塗り

5. アルミニウム製建具
性能等級
外部に面する建具
6. 網戸等
7. 樹脂製建具
9. 網製建具
10. ステンレス製建具
11. 木製建具
12. 建具金物
13. 自動ドア開閉装置
14. 自動上下昇り戸設置
15. 重量シャッター

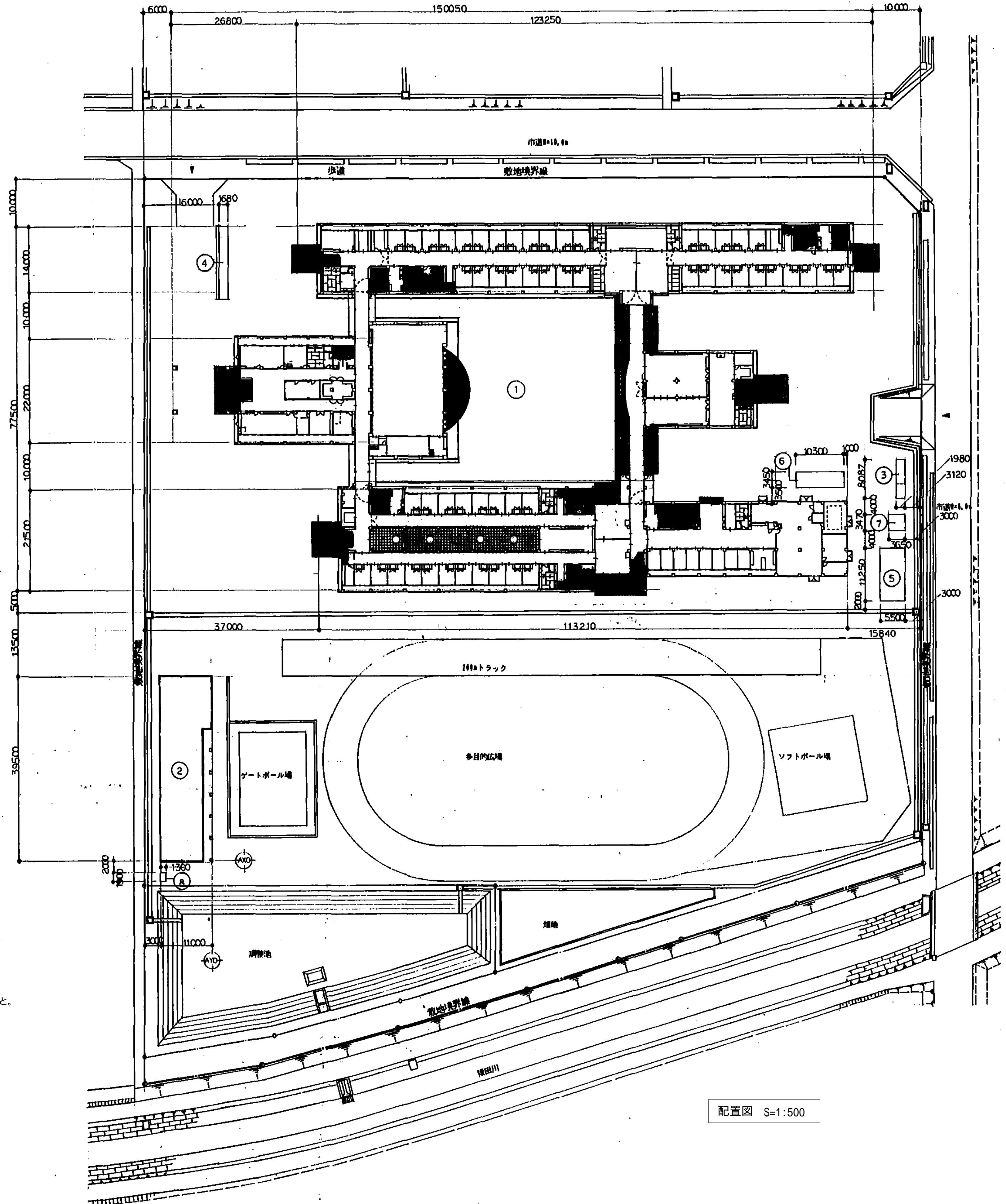
19. ガラスブロック組み
性能等級
外部に面する建具
20. ガラス
21. ガラス開口部
22. ガラス開口部
23. ガラス開口部
24. ガラス開口部
25. ガラス開口部

2. 石綿含有建材の除去工事
調査範囲・図示
調査報告書
分析調査
分析による石綿含有建材の除去
分析による石綿含有建材の除去
分析による石綿含有建材の除去



付近見取図

工事場所：秋田県秋田市上北手猿田字苗代沢14番地の1



配置図 S=1:500

【改修内容】

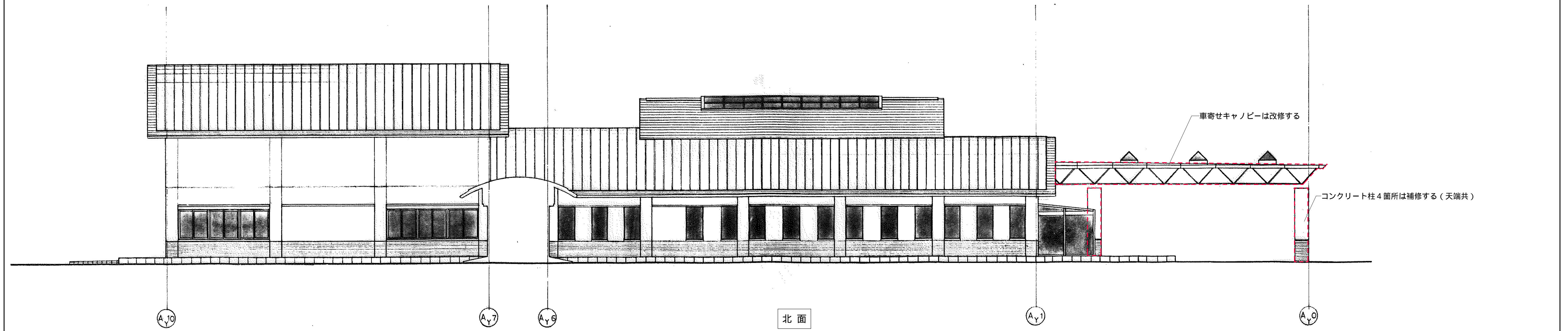
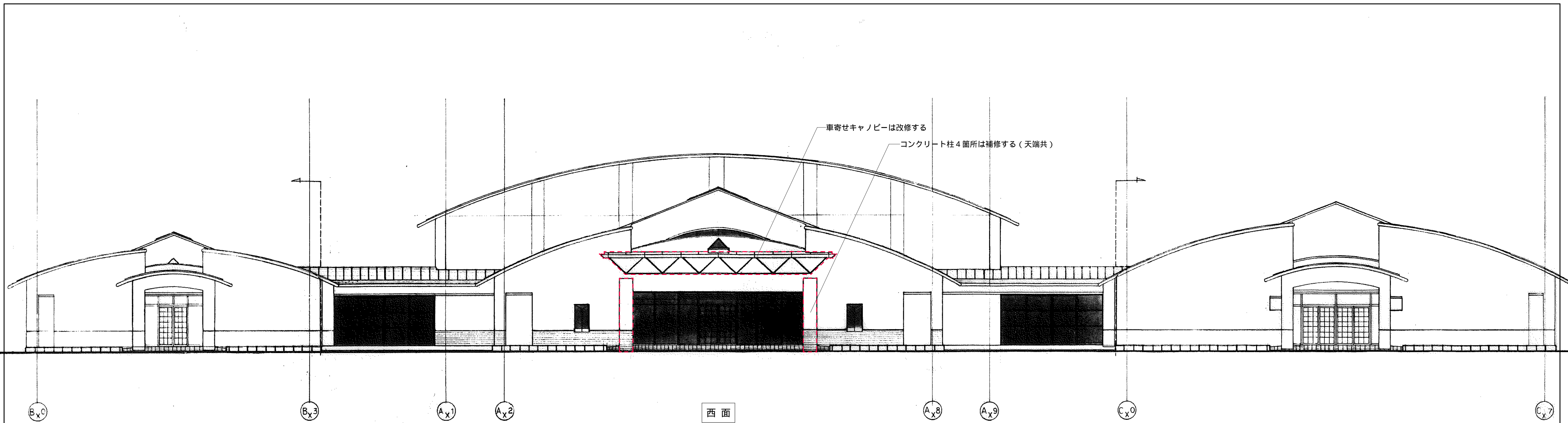
- ・キャノピー下のコンクリート柱4本はひび割れ補修（低圧樹脂注入工法）のうえ、多機能形シリコン系単層弾性塗材仕上とする。
- ・同上の柱腰壁タイルは浮き部補修（エポキシ樹脂ピンニング工法）とする。
- ・キャノピー幕板パネルは既存撤去処分のため、t2.0アルミパネル新設とする。
- ・キャノピー屋根折板は高圧水洗浄及びケレン・エポキシ系錆止めをのうえ、2液シリコンルーフペイント2回塗りとする。
- ・キャノピー軒天スパンドレルはケレン・エポキシ系錆止めをのうえ、2液シリコンルーフペイント2回塗りとする。
- ・トラス材は一部取替えのうえ、全てケレン・エポキシ系錆止めをのうえ、2液ウレタン樹脂カラー2回塗りとする。
- ・今回改修部分の幕板パネル、他取り合い部のシーリングは全て打替えとする。
- ・トラス改修工事の支保工は積載荷重200 k g / m²以上に耐えるものとする。
- ・トラス改修工事期間の2週間程度以外はトラス下を車両が通行できるようにすること。また正面玄関出入口も同様とする。

一般事項

- (1) 現場代理人及び主任技術者は、現場内の取締りに関する一切の事項を処理し、不測の災害防止に対し、必要な措置をとること。
- (2) 仮設建物、仮設作業場の用地は、総て工事請負人の負担とし、承認を受けてから使用すること。
- (3) 工用電力と用水の工事費、及び料金は一切工事請負人の負担とする。
- (4) 本工事の施工進捗状況に伴う官公署への手続きが必要な場合は、すべて本工事請負人の責任をもって無償でおこなうこと。

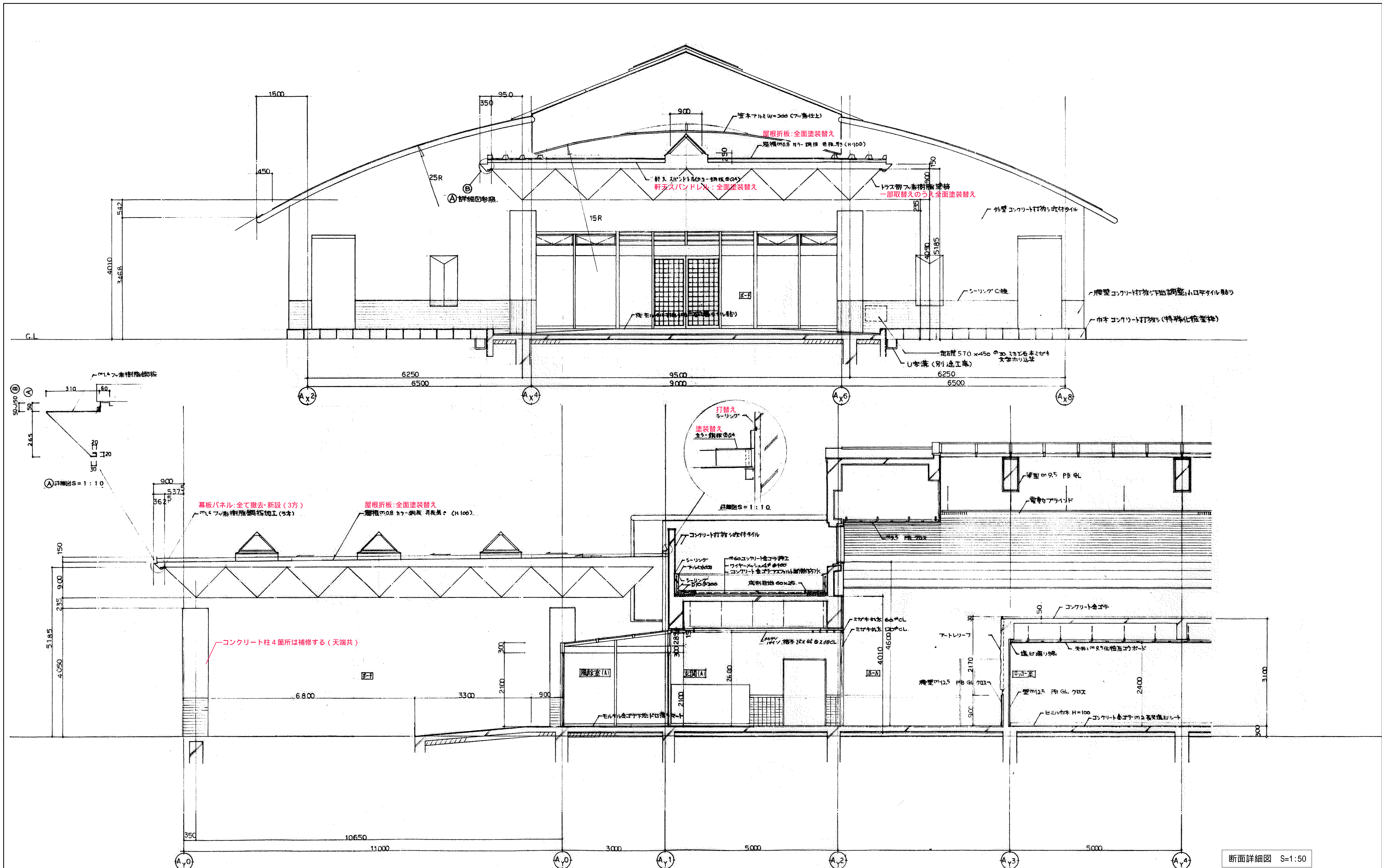
工事施工の注意事項

- (1) 既設の構造物及び公共物等に損傷をおよぼすことのない様に注意し、万一これらの物件に損傷を与え、又、移動を行った場合は補償または復旧すること。
- (2) 施設を稼働しながらの工事の為、施工場所は事前に監督員と密に協議すること。
- (3) 材料、及び施工上の不明な点が生じた場合は、速やかに監督員と協議し、その指示に従うこと。



立面図 S=1:100

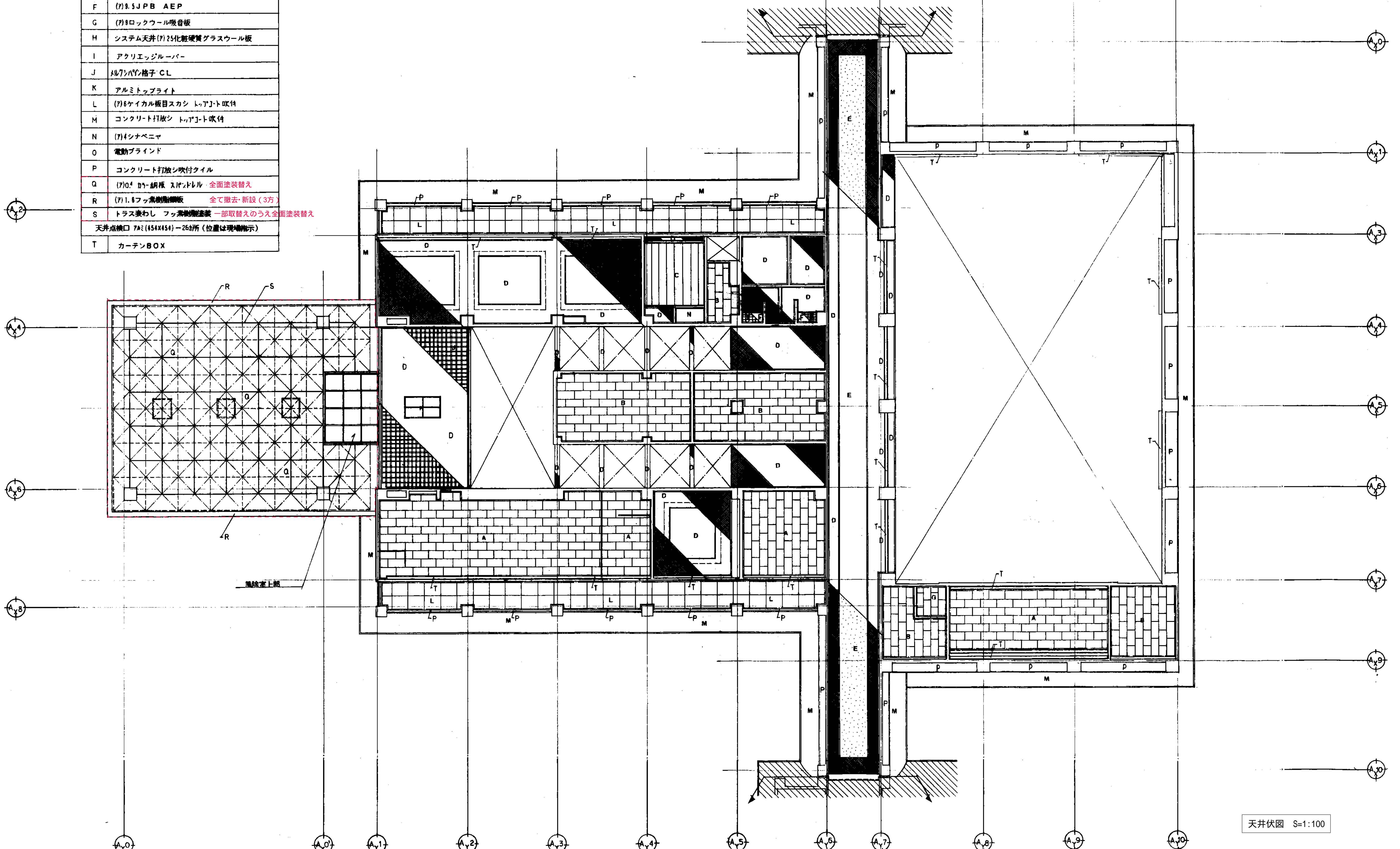
工事名称 高清水園玄関車寄せキャノピー改修工事	図面名称 立面図	備考	設計年月日 R6年 8月 日							図面番号 A - 07
			縮尺 A1 S=1:100 A3 S=1:200							



断面詳細図 S=1:50

工事名称 高清水園玄関車寄せキャンピ改修工事	図面名称 断面詳細図	備考	設計年月日 R6年 8月 日	図面番号 A - 08
			縮尺 A1 S=1:50 A3 S=1:100	

記号	天井仕上
A	(7)9.5化粧石膏ボード(A)
B	(7)9.5化粧石膏ボード(B)
C	(7)9.5化粧石膏ボード(C)
D	(7)9.5JPB クロス
E	(7)9.5JPB リシン吹付
F	(7)9.5JPB AEP
G	(7)9ロックウール吸音板
H	システム天井(7)25化粧硬質ガラスウール板
I	アクリエッジルーバー
J	吊りパン格子 CL
K	アルミトップライト
L	(7)6ケイカル板目スカシ トップライト吹付
M	コンクリート打放シ トップライト吹付
N	(7)4シナベニヤ
O	電動ブラインド
P	コンクリート打放シ吹付タイル
Q	(7)0.4 鋼板 スパンドレル 全面塗装替え
R	(7)1.8 フッ素樹脂鋼板 全て撤去・新設(3方)
S	トラス妻出し フッ素樹脂塗装 一部取替のうえ全面塗装替え
T	天井点検口 7A:(45X45) - 26ヶ所(位置は現場指示)
	カーテンBOX



天井伏図 S=1:100

金 抜 き 設 計 書

設
計
者

調
製
者

令和 6 年 8 月 日 調整

工 事 名 称 高清水園玄関車寄せキャノピー改修工事

総 工 事 費 .- (設 計 高 金)

(内消費税額)

仕 様

内 訳

内 訳 書

番号	名 称	規格形状寸法	数 量	単 位	単 価	金 額	備 考
	総括表						
A	建築改修工事		1	式			
I	直接工事費計		1	式			
II	共通仮設費		1	式			
	純工事費						
III	現場管理費		1	式			
	工事原価						
IV	一般管理費等		1	式			
	工事価格						千円未満切り捨て
V	消費税相当額	10%	1	式			
	総工事費						

内 訳 書

番号	名 称	規格形状寸法	数 量	単 位	単 価	金 額	備 考
A	建築改修工事						
1	直接仮設工事		1	式			
2	コンクリート劣化部補修工事		1	式			
3	外部パネル改修工事		1	式			
4	外部塗装改修工事		1	式			
5	鉄骨トラス改修工事		1	式			
	小 計						

内 訳 書

番号	名 称	規格形状寸法	数 量	単位	単 価	金 額	備 考
1	直接仮設工事						
	墨出し	外壁改修	1	式			
	養生	外壁改修	1	式			
	整理清掃後片付け	外壁改修	1	式			
	開口部養生	外壁改修	1	式			
	クサビ式手摺先行外部足場	W=600 3ヶ月	211	m ²			
	内側ステージ足場		116	床m ²			
	昇降設備	2ヶ月 運搬費・基本料共	10.0	m			
	メッシュシート養生		211	m ²			
	資材運搬費		211	m ²			
	資材運搬費		116	床m ²			
	高所作業車	2ヶ月 運搬費・基本料共	2	台			
	小 計						

内 訳 書

番号	名 称	規格形状寸法	数 量	単 位	単 価	金 額	備 考
3	外部パネル改修工事						
	既存パネル撤去		41.1	m			
	新規パネル アルミ製 t=2.0 フッ素	軒先 D=310 H=245	12.2	m			
	同上	ケラバ D=310	29.6	m			
	資材運搬費		1	式			
	新規パネル シーリング	W15 2成分形変性シリコーン系	97.8	m			
	小 計						

内 訳 書

番号	名 称	規格形状寸法	数 量	単 位	単 価	金 額	備 考
5	鉄骨トラス改修工事						
	【材料費】						
	Φ89.1×3.2	STK	737	kg			
	PL6	SS400	305	kg			
	半球キャップ		150	ヶ			
	副資材		24.0	kg			
	材料費計						
	【工事費】						
	工場加工費		1,216	kg			
	工場溶接費		1,216	kg			
	消耗品費		1,216	kg			
	工作図及び原寸図作成費		1,216	kg			
	社内検査費		1,216	kg			
	錆止め塗装費		1,216	kg			
	運搬費		2	車			
	施工費		24	人工			
	施工重機費		4	台			

内 訳 書

番号	名 称	規格形状寸法	数 量	単位	単 価	金 額	備 考
Ⅱ	共通仮設費						
	準備工		1	式			
	仮設電気引込工事		1	式			
	仮設電気使用料		1	式		無償支給	
	仮設水道引込工事		1	式		無償支給	
	仮設水道使用料		1	式		無償支給	
	仮設事務所		1	式		設置無し	
	現場事務所備品		1	式		設置無し	
	仮設トイレ	1基	1	式			
	廃材処理費		255	m ²			
	安全管理費	清掃・片付け・養生・カラーコン等	1	式			
	安全看板費		1	式			
	機械器具費	照明・バイブレーター・電工ドラム等	1	式			
	資材運搬費		1	式			
	小 計						